

SC “SEMTEST-BVN” SA TÂRGU MUREȘ



Influența genetică asupra calității laptelui

*Dr.med.vet. Roman Mircea
Cercetător științific principal I
Profesor univ. asociat*



Laptele:

- produsul integral obținut printr-un muls corect și neîntrerupt a unei femele în lactație, bine întreținută, bine hrănită și nesurmenată

Mulsul corect:

- a recolta cantitatea maxima de lapte, într-un timp minim, în condițiile menținerii sănătății glandei mamare.



Ce vacă creștem ?



Sănătoasă



Robustă



Liniștită



Cu producție mare



Principalele pârghi de ameliorare a calității laptelui la producător după F. Seriyes

Alimentația Genetică Igienă Alte aspecte

Titru proteic	- furaje - rații alimentare	- selecția - rasa		- sezon fătare
Celule somatice		- conformație uger - indice celule	- condiții cazare - muls - tratament	- tehnica de muls - masina de muls - înțârcare
Calitate bacteriologică			- condiții cazare - muls	- mașina de muls - păstrarea laptelui
Sporuri butirici	- silozuri (condiții conservare)		- condiții cazare - muls	
Lipoliză	- furaje			- tehnica de muls - aparat de muls - sezon fătare - păstrarea laptelui



Relația între calitatea laptelui și conduita tehnologică din fermă (X. Berthelet)

	muls igienă	tehnică	trata- ment	condiții cazare	păstrarea laptelui	aparat de muls	igiena ap. muls	calitatea silozului
Nr. celule	++	+++	+++	++	-	+++	-	-
Flora totală	+			++	+++		+++	
Lipoliza		+++			++	+++		
Butirici	++			++				+++
Inhibitori			+++					



Cauzele eliminării vacilor din efectiv

Rinderproduction – 2005 – Fleckvieh - 1.380.727 capete

- Exploatare	11,0
- Vârsta	3,5
- Fertilitate	20,8
- Alte boli	6,6
- Boli ale ugerului	15,1
- Pretabilitate la muls	2,2
- boli ale extremităților	9,7
- Boli digestive	3,2
- Alte cauze	20,6

Veepromagazin – 2006 – Holstein Friză (203 ferme)

- Boli ale ugerului	35,1
- Fertilitate	25,2
- Boli ale extremităților	9,8
- Boli digestive	3,8
- Producția de lapte	8,8
- Alte cauze	17,3



Numărul mediu al celulelor somatice în Bavaria

Rasa	Nr. de vaci	Nr. de celule somatice (x 1 000)
Bălțată	769.561	185
Brună	151.645	220
Gelbvieh	7.316	248
Holstein Friza	66.830	258
Red Holstein	12.846	222



Modul de calcul al valorii globale de ameliorare pentru rasa Fleckvieh – Bălțata germană

VALOAREA DE AMELIORARE GLOBALĂ
100 %

LAPTE

39 %



29 % ⇒ kg. proteină

10 % ⇒ kg. grăsime

CARNE

17 %



10 % ⇒ spor mediu zilnic

3,5 % ⇒ procent de carne
în carcasă

3,5 % ⇒ clasa comercială
a carcasei

FITNES

44 %



14 % ⇒ longevitate productivă

9 % ⇒ celule somatice

9 % ⇒ fertilitate

9 % ⇒ viabilitate viței

2 % ⇒ ușurința la fătare

4 % ⇒ viteza de muls

2 % ⇒ persistența lactației

DEZVOLTARE

MUSCULATURĂ

MEMBRE

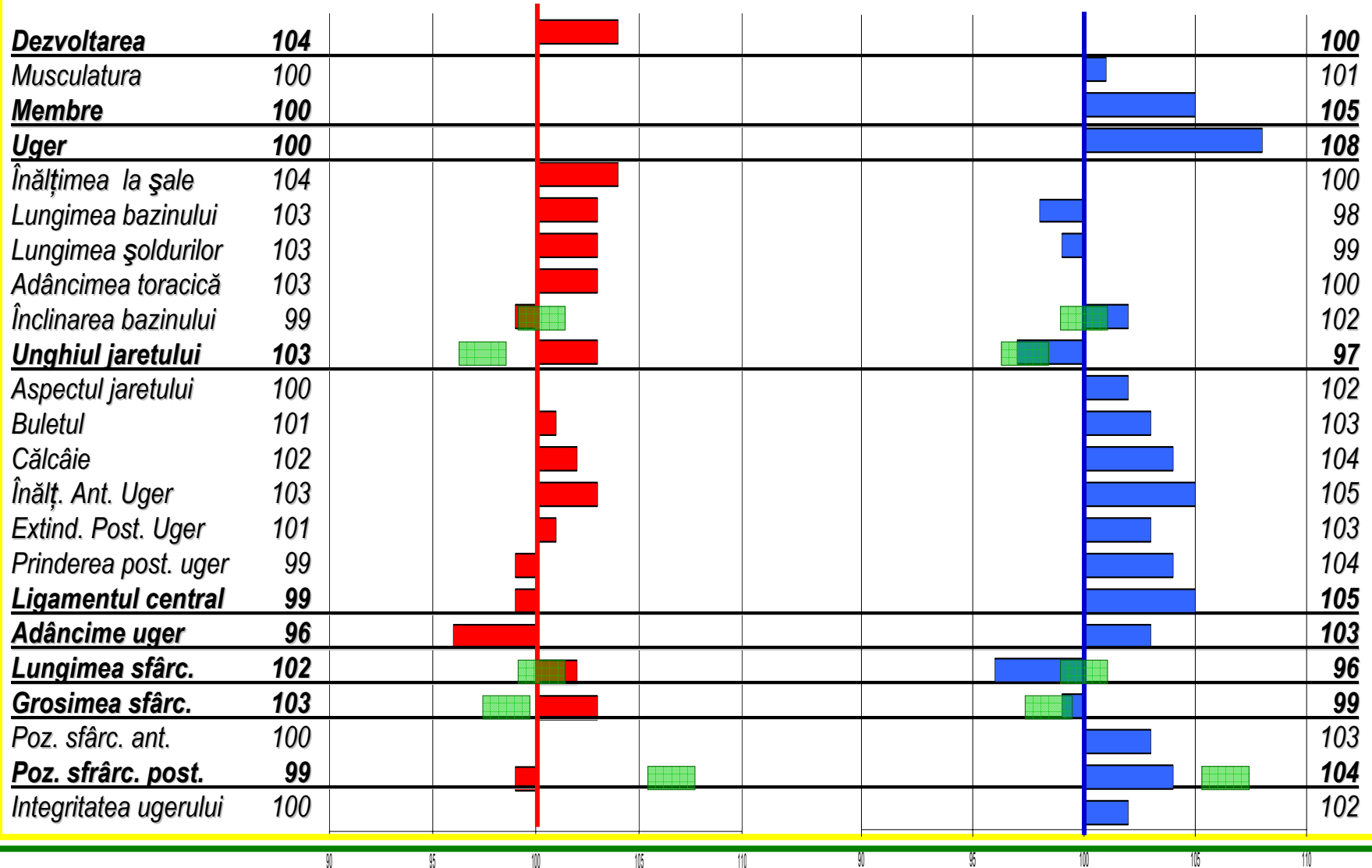
UGER



Ne bazăm pe exterior !

Valoarea de ameliorare relativă a exteriorului < 80

Valoarea de ameliorare relativă a exteriorului > 120



Rinser

Cod RO: 51478
Nr. Matricol: DE 09 34955366

Crescător: Beck E.u.A.
Rasa: Bălțată germană
(Fleckvieh)

D.N.: 22.11.2000
Greutate: 1350 kg
H.G.: 163 cm
P.T.: 250 cm

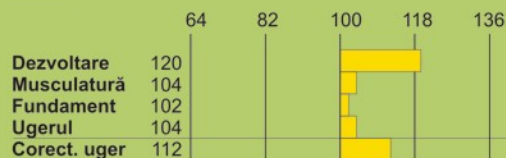


T.: Ralbit T.M.: Lotus

	Matern	Patern
Fecunditate	106	110
Fătări normale	113	78
Viabilitate	91	90

Se remarcă prin:
+ dezvoltare
+ sănătate uger
+ fitnes

EXTERIOR:
VALORI RELATIVE DE AMELIORARE



12

Hagat

Cod RO: 51442
Nr. Matricol: DE 09 34642735

Crescător: Katheder E.u.L.
Rasa: Bălțată germană
(Fleckvieh)

D.N.: 09.03.2001
Greutate: 1100 kg
H.G.: 155 cm
P.T.: 245 cm

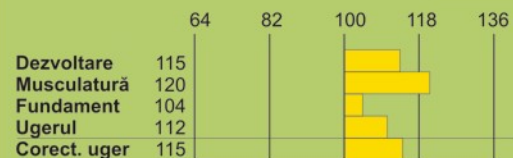


T.: Hagtor T.M.: Stakkato

	Matern	Patern
Fecunditate	115	105
Fătări normale	110	95
Viabilitate	108	102

Se remarcă prin:
+ producția de lapte
+ corectitudine uger
+ dezvoltare

EXTERIOR:
VALORI RELATIVE DE AMELIORARE



7

VAG 138

Precizie 89 %

VAL 123

122 fiice precizie 93 %

Lactația I-a

Lapte kg.	5898	+390
G - %	4,36	+0,22
G - kg	257	+31
P - %	3,69	+0,27
P - kg	218	+32

VAC 121

Precizie 90 %

Fitnes	120
Longevitate	109
Celule somatice	127

VAG 130

Precizie 85 %

VAL 113

86 fiice precizie 90 %

Lactația I-a

Lapte kg.	6465	+928
G - %	3,91	-0,44
G - kg	253	+6
P - %	3,40	-0,15
P - kg	219	+21

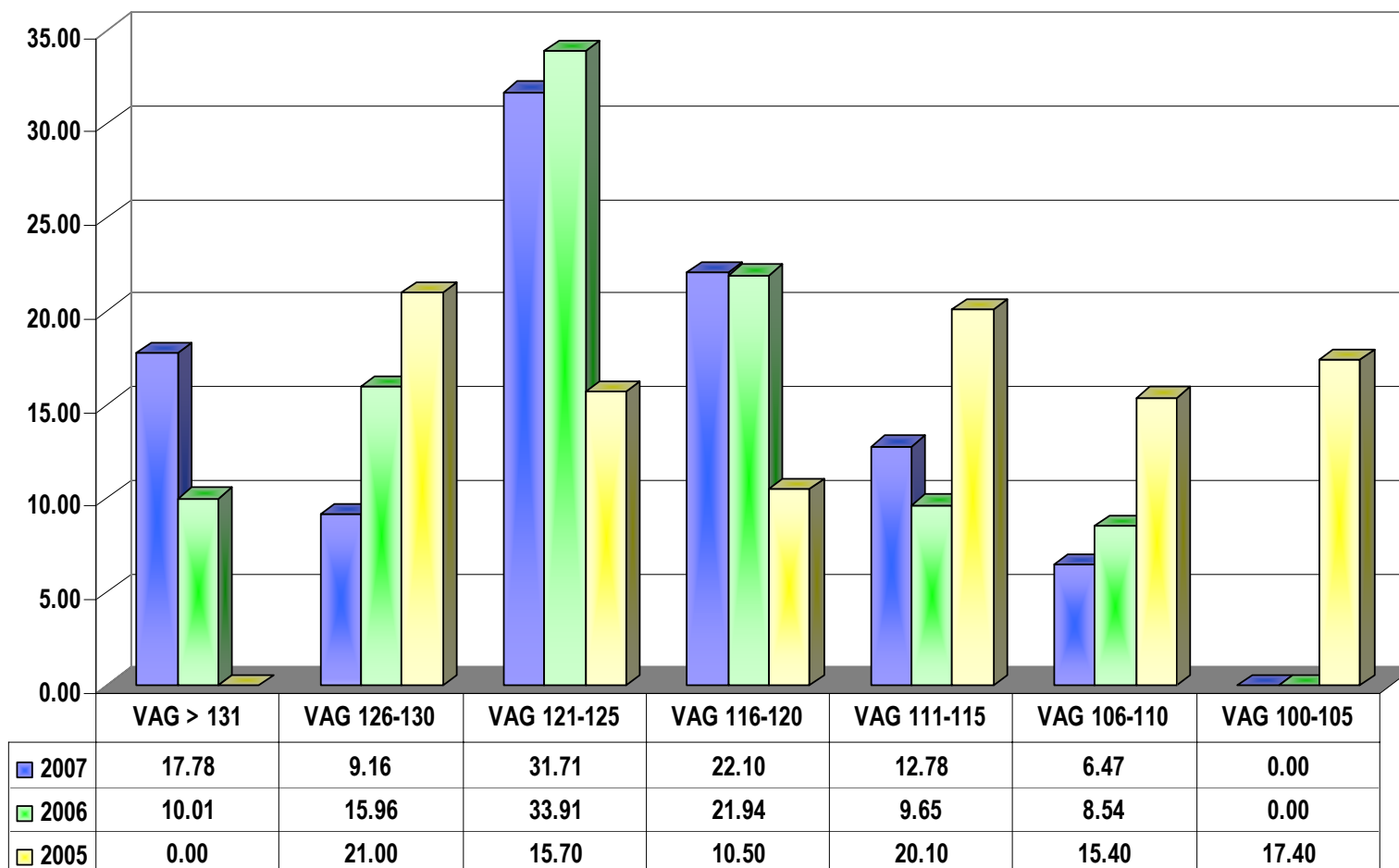
VAC 124

Precizie 91 %

Fitnes	123
Longevitate	117
Celule somatice	109

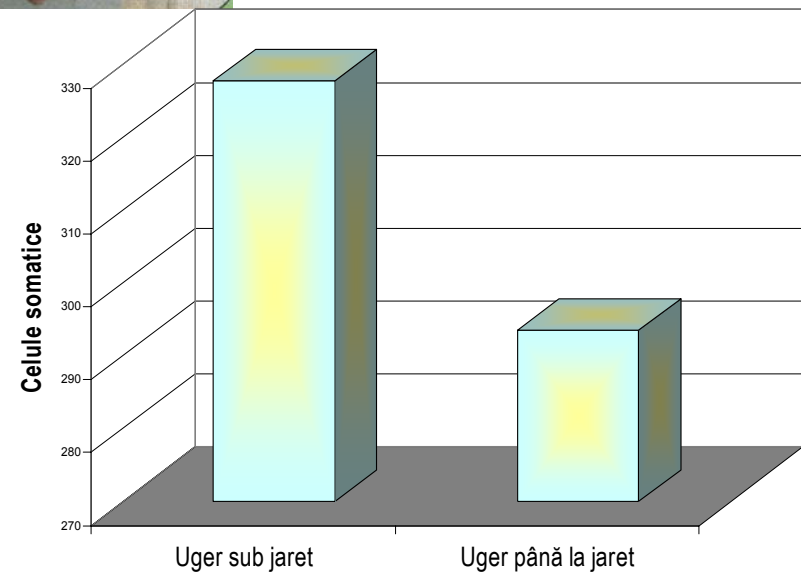
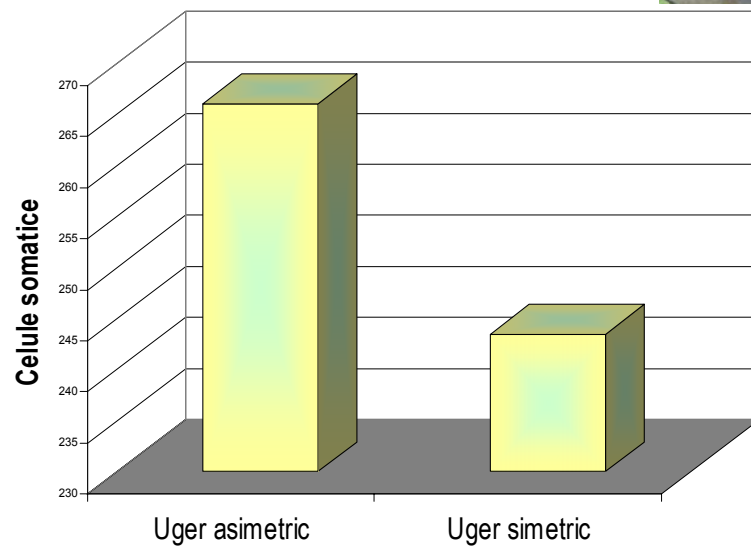
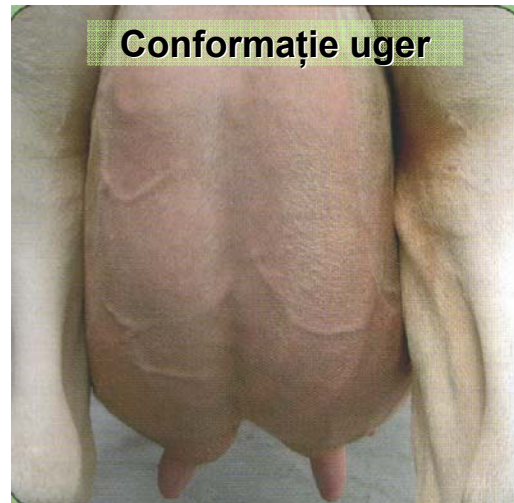


Distribuția m.s.c. pe clase de valori de ameliorare, anii 2005 – 2006 – 2007



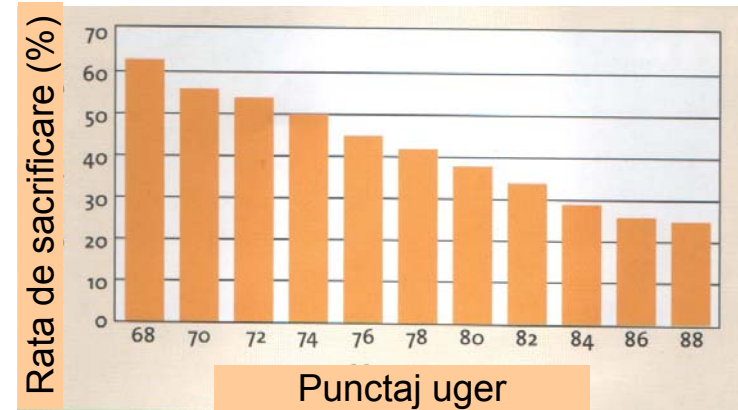


Conformația ugerului și numărul de celule somatice (I)





Conformația ugerului și numărul de celule somatice (II)

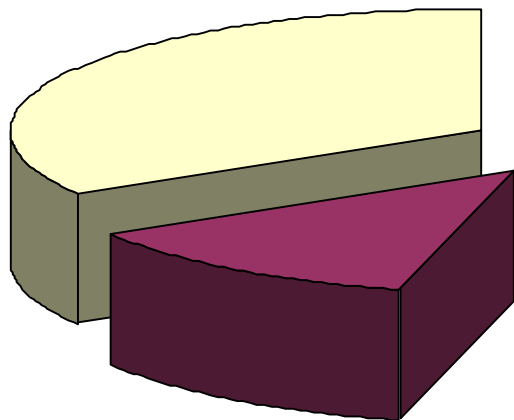




Ce facem ?

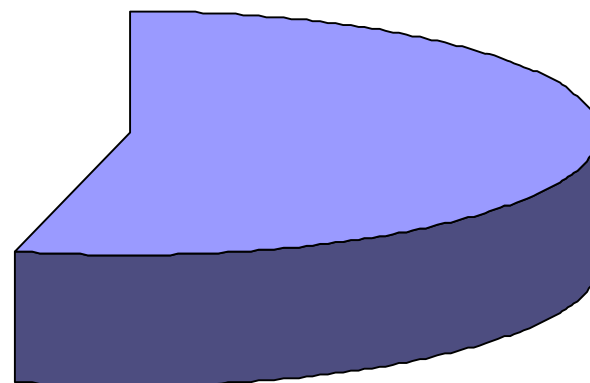
Organizarea reproducției

Monta neautorizata,
33.70



Monta dirijata, 12.30

I.A., 54.00





**A CONTROLA REPRODUCȚIA
=
A CONTROLA VIITORUL**

